

KOMOTO STYLE

家づくり応援情報誌

Vol.7

2013 AUTUMN

人をつなぐ、
ライン(絆)のある家

Contents

ユーザーレポート!

「人をつなぐ、ライン(絆)のある家」

リフォーム ビフォー&アフター!

「トイレの改修、されど…」

新築研究隊レポート

かんざわさんちの家づくり【住み心地 検証編】

スウェーデンスタイル【北欧の窓】

メルマガ

新鮮でお得な情報をお届けします。配信希望者募集中!

メルマガ希望の方は、本誌を見学会にご持参ください。

お名前

メールアドレス

@

(パソコン・携帯電話)

USER REPORT

[ユーザーレポート]

卯月邸



人をつなぐ、 ライン(絆)のある家。

モダンな塀からちらっと見える、個性的なラインのたてもの。
「中はどんなふう…？」
今回は思わずのぞいてみたくなる、そんな気持ちになる家です。



「おとなりさん」からはじまったいえづくり

卯月さんのお宅にお邪魔したのは、8月中旬の土曜日。この夏の最高気温40℃を記録した日でした。暑さを和らげてくれそうな白と紺の爽やかな色の家から迎えてくれたのは、ご主人の洋平さんと奥様の妙子さんです。案内された玄関の正面には大きなフレームオブジェ、左の壁にはガラスブロック。センスのいい仕様に目を奪われます。まるでオシャレなカフェに来たよう。リビングに通していただいてまたびっくり！天井や壁に斜めのラインが。また部屋の中央には木とアルミを組み合わせた異素材のコントラストが美しい階段と照明がセンスよく配置。壁や天井の仕上げも全部が同じ柄ではなく白・木材・北欧柄と使い分けてあります。素敵！けれどどこまで凝った仕様だと担当者にイメージを伝えるのも大変だったのでは…？「健太郎が提案してくれたんですよ！」ご主人が教えてくださいました。「健太郎」とは、河本工業の設計担当・鎌田氏のこと。聞くとこちらに住む前のアパートで卯月さんご

夫婦と鎌田氏はお隣さん同士だったそう。さらに「彼とは小中学校でのサッカー部の先輩後輩という仲でした」と続けるご主人。たまたま奥様のお父様が半田氏（鎌田氏の上司）とも友人同士。そんな偶然が重なり自然と「家を建てるなら、地元で伝統と信頼もあり、色々な人のご縁もある河本工業で」という気持ちになっていたそう。また4年前に奥様の親友も鎌田氏の設計で家を新築。「そのお宅も素敵だったし、若いので感覚も似ているし、話しやすい健太郎君なら！」と全面的に任せできたとのことでした。

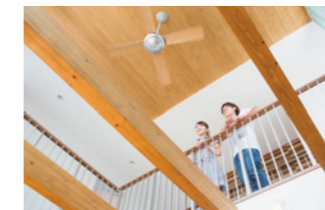


「できない」といわないいえづくり

河本工業にはPanasonicテクノストラクチャーやスウェーデンスタイルなど色々な建築方法があります。では卯月邸は…？



「土地自体が三角形なので、その土地の特性を生かし、あえて壁や天井を斜めにすることでリズム感を出そうと考えました。そこで自由度を優先させ、在来工法にしました」と鎌田氏。確かに在来工法ならではの遊び心が家中にあふれています。たとえば2階の大きな吹抜け上の廊下。両端に床がないのでまるで空中にかかる橋のようです。

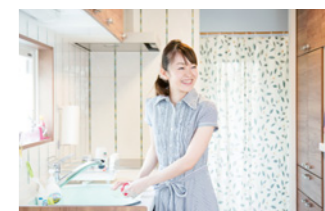


また吹抜け周りの1階の天井と、吹抜け上部の2階の天井に羽目板を使用し、視覚的に統一感がある効果を狙うことができました。2階の大部屋はお子さんが増えた時に仕切れるよう、扉を2カ所に

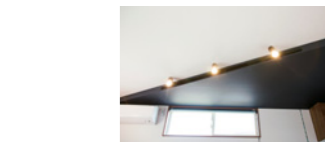
設置。その扉は各部屋のアクセントとなる、奥の壁に使用した爽やかなピンクとブルーの壁紙で仕上げられています。



そしてもちろん卯月邸はオール電化。「家を建てた友人から『太陽光は絶対おトク!』とすすめられたので。確かに今の季節、エアコンをつけばなしという状態は以前のアパートと変わりません。でも電気料金は同じくらい。こちらの家の方が広いのに」と嬉しそうな奥様。「また私たちがハウスメーカーが造る家というより、設計事務所もしくはデザイナーズハウスのテイストが好き、という事を知り健太郎君は色々なアイデアを出してくれましたよ。イメージが掴めない時は絵を描いてくれたり、他社さんの画像まで持ってきてくれて(笑)納得できるようにしてくれました。もちろん建材のショールームにも同行してくれました！」住宅関連の本を20冊以上は買ったという奥様。特に「料理をするのが楽しくなるようなイメージで」とお願いしたキッチンはお友達にも「カワイイ！」と大好評。タイル張りの壁は細いガラスの目地がいいアクセントになっています。そして施工中も臨機応変にたくさんご主人の提案をしてくれたそう。



例えばダイニングのスポットライト。ここは普通に照明を設置予定でしたが斜めに一段、天井を低くしてその厚さ部分に取り付けることに。部分的に仕上げも変え、広いLDKのアクセントにもなりました。



また玄関先のガラスブロック。これも当初予定はなく、急遽追加変更したものの。ところどころに埋められているカラーブロックの並びをみんなで決めイメージ画を描いたことは、家づくりのいい思い出です。「健太郎はいえづくりに関して絶対『できない』と言わなかったね」それがご夫妻が一番驚いたことでした。

次のページへつづく…



COCORO NO KIZUNA to SEIKATSU KUUKAN

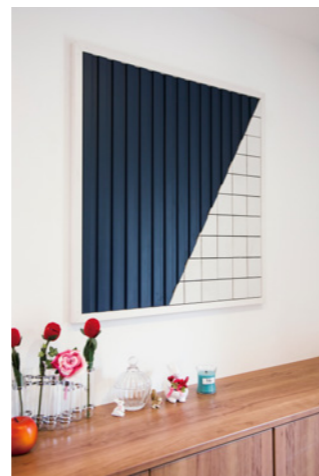


「自分の家だったら」という目線のいえづくり

「デザイン的な部分だけでなく、生活動線に関しても色々な提案をしてきました。買物から帰ってすぐに荷物が置けるよう土足OKの食品庫をキッチン横に確保。今の時期、重い飲み物などがすぐ置いて便利です。それからベランダ！洗濯物を干す部分が道に面しているの、そのままだと丸見え。目隠しに門扉と同じ格子材を使い、建物のアクセントのように仕上げてくださいました」確かに外からは門扉と同じ雰囲気になり、目隠しとは思えません。



「多くの部分で『健太郎に任せるよ』と一任頂けたので、『もし、ここが自分の家だったら〜』というものを随所でカタチにすることが出来ました。設計者としても大満足のいえづくりでした」そう話す鎌田氏の腕にはいつのまにかご夫妻の長女・真空(まそら)ちゃん(4ヶ月)が！「ちょうど自分にも子どもが生まれたばかり。真空ちゃんとは同級生なんです」慣れた手つきで真空ちゃんをあやす鎌田氏とご主人とでイクメン(!?)トークも弾みます。



間くと、玄関のフレームオブジェは鎌田氏からのプレゼントとのこと。良く見ると外装に使用した素材から出来ています。こんな贈り物も、施主さんとの良好な関係があるからこそ、ですね。

奥様が生まれ育ったこの土地のこの庭で、自分と同じように子供を遊ばせたい。そんな思いが溢れた庭にも斜めのラインが美しいウッドデッキが。緑が眩しい庭の芝生は、ご主人のご両親が植えてくださったもの。たくさんの『絆』や『ご縁』で完成した卯月邸。この庭で真空ちゃんが遊び、笑顔を見せてくれるのも、きっともうすぐです。

設計担当の鎌田氏



洋平先輩、妙子さん、
ありがとうございました。
これからも公私共に
よろしく願いいたします。

知って
得する

知っとくガイド!

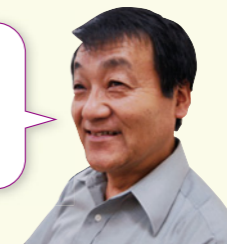
住宅の地震対策について

住宅を建てるお客様にとって「地震に強い家」への要望が益々、高まっています。今号では、その構造やメカニズムについて触れてみます。下記の表にまとめましたので、ご覧ください。

構造	建物の揺れ	家具の転倒	●構造/★解説	用いる技術
耐震 	非常に大きい	転倒する	●主に壁の強度を上げて揺れに耐える構造。 ★柱と桁、梁で構造体を満足し耐震等級により区別される。 ★地震エネルギーはそのまま家屋に伝わる。2階、3階と上がるほど揺れは増幅する。	面材耐力壁 筋違耐力壁
制震 	大きい	転倒しやすい	●揺れを吸収する構造。 ★建物の内部(構造壁)に装置を設置して揺れを吸収するしくみ。 ★揺れが上の階ほど増幅する高層ビルに有効な技術。	パネル型 高減衰ゴム ダンパー ブラケット型 オイルダンパー
免震 	ほとんど揺れない	転倒しない	●揺れを逃す構造。 ★建物と地盤との間に免震装置(ゴムやボール)を設置して免震層を創り、地盤と切り離すことで建物に地震の揺れを直接伝えないしくみ。	転がり支承 すべり支承
断震 	揺れない 数センチ浮き上がる	転倒しない	●揺れを断ち切る構造。 ★建物と地盤の間に空気を送り込み、宙に浮かせる。	

それぞれ特徴があり、コスト面では耐震～制震～免震と割高になります。免震構造は建物だけでなく、高速道路や橋梁にも採用されていて人と交通の安全確保に役立ち整備が進められています。河本工業では、耐震構造(耐震等級3)を標準仕様にて提供、施工しております(テクノストラクチャー工法/在来工法)。さらに制震構造の施工も提供開始となりました。より安心、安全な家づくりを希望されるお客様にはお勧めです。

私たちは安全な家づくりのプロ集団として、これからも皆様の安心で安全な家づくりをサポートいたします。



河本工業がお届けする第3の提案!

SWEDEN スウェーデンスタイル STYLE

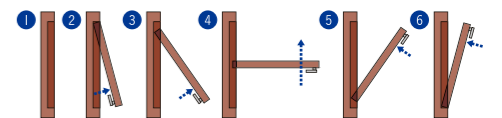
[北欧の窓]編

木製×3層ガラス=北欧の窓!

北欧といえば、北欧家具や北欧デザインが有名ですが、そのDNAは窓にも宿っています。日本の窓は、アルミ製や樹脂製が一般的なのに対し、北欧の窓はほとんどすべて木製です。森林に恵まれた北欧では、昔から良質な材が採れ、それを加工する技術が育まれてきました。その伝統木工技術と、自然の中で生まれる発想が、家具やデザインで表現されています。北欧の窓は一言でいうと、「木製×3層ガラス」。この意外にもシンプルな組合せに、北欧のDNAがぎゅーり入りしています。見た目の温もりだけでなく、30年以上の耐久性を誇る木製フレーム、結露とは無縁の断熱性の高い3層ガラスを兼ね備えているのは、合理的な考えを持つ北欧人ならではの発想です。開閉方式も独特です。トップターンと呼ばれる窓は、スウェーデンで最も一般的な開閉方式で、窓が回転(反転)し、ガラスの外側を簡単に室内から拭くことができます。また、構造的にも一つの窓で大きな開口面を取れることから、**住宅における窓の費用を抑えることもできるのです!**どこまで合理的な考えなのでしょうか…。



トップターン開閉方式の木製窓ガラス面が回転(反転)できる!



続きは

ホームページ「住宅先進国スウェーデンに学ぶ」にてご紹介しています。
www.komoto-style.jp

ユーザーレポート トイレの改修、されど…。

太田市 五十嵐さん宅訪問

五十嵐さん奥さまに
インタビュー！

1 きっかけは？

家って20年も経つと変えたくなるもんですよ。なんといってもトイレの床と壁の汚れです。シミや汚れがお掃除しても落ちない。薄暗い、最近の高機能製品を使って節水したいな～と思いついて。壁の色は花柄ピンクから今度はシンプル白に変えようかな～。楽しいですね～。

2 多々ある業者の中でなぜ、河本工業を選んだか？

ある日、娘の家の素敵なトイレに感動！実は娘の家は河本工業さんで新築してもらったんです。じゃお願いしよう！と即・決定！決めた理由は他にもあるんです。他の業者の見積金額と比較して、そのお値段にびっくり！双方ともに金額は大きな差は無いのに、河本工業さんの方は1階トイレの「吊戸棚」「手摺」も含まれるなんて。オーダーした条件だけを見積もる他業者は事務的なイメージ。でも「ここに収納を付けたいから便利ですよ」とか、「手摺は付けましょう、安全ですから」と河本工業さんは、おせっかいな…(失礼)、痒いところに手が届く親切なイメージを抱きましたね～。提案力が全然、違いました。

3 施工中については？

ご二人登場！娘の家の新築を担当して頂いた「富岡さん」とリフォームの担当「神澤さん」は、とにかく腰の低い方でいつもニコニコ笑顔で、とってもよくして頂いてます。帰りがけには、床を拭いてくれたり下職の大工さんも庭をお掃除してくれたりと。知らないうちにピカピカになってるんです。頼んだわけでもないんですよ～。



吊戸棚収納の仕様を検討中の神澤さん

4 リフォーム後の使い心地は？

いいことばかりです。水栓金具は大きすぎて邪魔で蛇口周りの汚れも落ちにくかったのが、お掃除楽々でコンパクトながら収納付で便利です。娘の家と同じにしちゃいました。(富岡さんの提案です) 便器はパナソニックのアラウーノ。タンクが無いから広々です。流す音がしないんです。それと節水もできて勝手に洗ってくれる！優れものですね～壁面もピンク系の花柄からシンプルな白色へ換えるだけで明るくなって広々感じられるし色彩の効果って凄いですね～2階のトイレも流したとき静かです。もっとはやくやってあげればよかったなって反省してます。(笑)

1階トイレ



2階トイレ



5 人と人が結ばれる

実は今も改修中！

え？まだ終わって
ないのですか？

その理由は？

トイレの改修が終わってから次は、バスルームとキッチンもお願いしちゃいました～。どんなふうに変わってゆか、使い勝手よくなってゆか、素敵になっていくか楽しみです。お二人なら安心してお任せできるってわかっていましたから。奥さまは、ご二人の笑顔にイチコロのようです。

編集部より

人は、こんなにも人のコトを褒めるものなのか？取材記事になるからって褒め過ぎちゃダメですよ！と釘を刺すもおかまいなしのお施主様。業種の違い、規模の大小を問わず、「自然な笑顔に会えるシゴト」ができる人が集う。シゴトの品質って設備や技術以上に人が支えている。改めて、一番大切なコトを感じさせられました。



リフォームのお問い合わせは… ☎ 0120-75-9188

新築研究隊レポート！

かんざわさんちの家づくり！

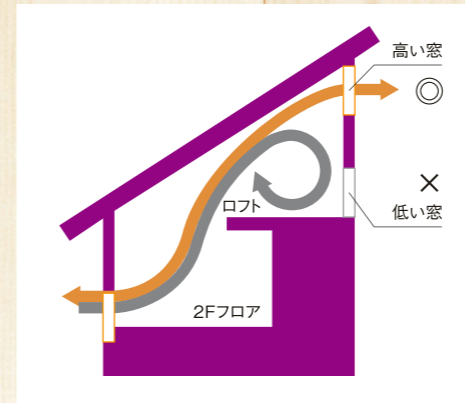
入居して1年を迎える「かんざわさん」に、その住み心地を教えてくださいました。

住み心地
検証編

予想を超えた快適性

子供の頃からの憧れ「ロフト」

暑いはずなのに快適なんです。その理由を教えてくださいました。当初は、掃出し窓のように床面と同レベルに窓を設置する予定でした。「のんびり寝転んで外の景色を見たいから」でも…



ポイントは窓の位置とバランス

風(気流)の抜け道をつくってあげること。
①高い位置(上下)に設置すれば、気流がこもらない。
②両壁面(東西 又は 南北)に1つずつ設置すれば風の通り道ができる。
現場監督さんからの指摘とアドバイスを受けて計画変更しました。監督さん、ありがと～。
ロフト、最高～ オススメです。

風の通り道をつくる



サボってます。(汗)

ガーデニングを楽しむぞっ～なんて意気込んでましたが、まだまだ手つかず。草むしりに動いています。(汗) もっと小さな敷地でもよかったかな～なんちゃって。



かんざわさんちの手つかずのガーデン(悲)

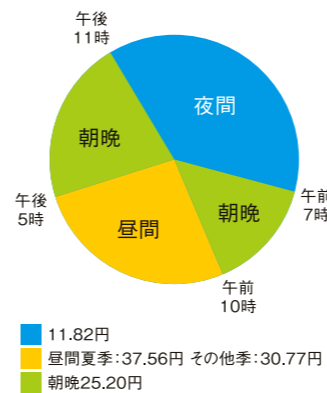
土地選びって大切ですね、かんざわさん。
(編集部より)

大好評！「もっと知りたい！オール電化の家」

検証1 高い電気は買いません。

寒い冬や暑い夏も光熱費が変わらない。驚きです。以前のアパートの方が断然、高かったですね。なぜなのか？理由はいくつもありますが、「お湯を沸かすこと」に絞って説明します。ガスや灯油の給湯器と「エコキュート」の違いは、電気料金メニューの「電化上手プラン」にあります。

電気料金が安い夜間に80℃のお湯を沸かしておいて昼間や、その日の夜に使う毎日。エコキュートは保温能力にも優れ数時間経過しても冷めないからストレスもない。つまり電気を買う時間帯を選べる電力会社のお得なプランを利用できるからこそガスや灯油に比べて圧倒的にお得なんです。[あっぱれ！電化上手]ですよ、ほんと。[益々、高まる節電への学習意欲]



発電パネルの液晶モニターを毎日、見ることで昼の電力使用は太陽光で賄える範囲の計画をして実行するようになりました。例えば、エアコンを2部屋で使わずにリビング1部屋で使えば家族が集まり、節電と団らのダブル効果！オール電化住宅、特に太陽光発電システムは、特にオススメです。国や自治体の支援や電力会社のしきみを知ると興味津々として、オール電化住宅にした方がいい！と太鼓判を押したくなっちゃいます。

検証2 光熱費ゼロってホントなの？

太陽光発電の真実が知りたい！

時間別	日別	月別
1月 573kWh	2月 529kWh	3月 529kWh
4月 594kWh	5月 678kWh	6月 492kWh

●かんざわさんちの年間データ(4.2kW)
(発電量) (直接消費量) (売電量)
6,503kWh - 1,879kWh = 4,624kWh
↑ ↑
タダで使った電気 使って余った電気
●売電して入ってくるお金
4,624kWh × 42円/kWh = 194,208円
●買電金額
121,018円 (電化上手:6.387kW)

以下、けつろ～ん

★光熱費は？ 194,208 - 121,018 = 73,190円。プラスなのです。
★恩恵は？ 太陽光パネルを設置しなければ、直接消費(1,879kW)も料金が発生します。日中平均30円/kWhとして計算すると 1,879kW × 30円/kWh = 56,370円。これがタダ電気。ということは… 194,208(売電) + 56,370(タダ電) = 250,578円 かんざわさんちの太陽光パネルは年間25万円の働きをしてくれました。設置費240万円(60万円/kWh)とすると約10年で元が取れます。今後、発電料金も上がる傾向で売電単価は下がってきます。

興味を持った方、いつ行動するの？

今でしょ！

このコーナーでは、一級建築士・鎌田氏の自邸づくりにスポットライトを当て、その興味津々を追っかけて取材します。

いよいよ着工を迎えた鎌田氏から皆様へのコメント！『自分の家を自分で設計する』子供の頃に描いたひとつの夢を叶える時がやってきました。どんな家ができるか楽しみに！私が一番、楽しみなのですが(笑)。



秋のローズ&ブリリアントガーデンフェスタ
開催期間: 9月21日(土)～11月17日(日)
香り高く、色鮮やかな秋のバラと共にブリリアントガーデンには赤・黄・ピンク・青・紫色の宿根サルビアや千日紅「ファイヤーワークス」、ウインターコスモスなど10種30万株の花々が咲き誇ります。フェスタ期間中にはバラの育種家やガーデナーによるセミナーやミュージックイベントも多数開催！

THE TREASURE GARDEN
ザ・トレジャーガーデン館林
〒374-0033 群馬県館林市堀工町1050
TEL.0276-55-0750

ザ・トレジャーガーデン館林 検索

「プロが教える家づくり」 CASE-02

今号のテーマは、「建替え」

連日の酷暑で日焼けした姿が凛々しい営業マン・富岡さんに聞いてみた。
人生で二度目の家づくりを検討されている皆様へワンポイントアドバイスを頂けますか？



間取りについて

Q コンパクトな平屋建てが人気ですか？

A ところが逆なんです。

建替えを考えるきっかけは、「現在の家」に不満を感じている方が多いのですが、打合せを重ねていくと、結局、「現在の家の間取り」に近づいてくるのです。つまり小さな平屋建てではなく、大きな2階建て住宅を希望されるケースが多いのです。その理由は、

- 長年、慣れ親しんだ家は、やっぱり楽ちんです。
- 独立して他所に住んでいる子供や孫が帰省した時のお部屋を確保したい。

なんだかんだ、家族の絆を重視してるんですね。間仕切りした2部屋をやがて壁を取り払い広々ワンルームのリビングにできる提案もしばしば。若い世代との同居を視野に入れてる方もいらっしゃいます。

と想定外の回答。富岡さんは更に続けます。

とはいえ、せっかくの建替えなので全く同じような家を創

らず、どんなふうに一新させるか？という点を重視して提案させて頂いています。お客様目線でありながらプロの提案も織り交ぜていく…試行錯誤ですよ(笑)。

性能について

「現在の家は寒い、だから建替えたい！」という方は多いです。30年前の家は、断熱性能は低く、床下は土のまま。高気密高断熱、土間コンクリートが当たり前の現在の住宅性能の方が圧倒的です。

多くの人は、いきなり建替えではなく、ちょっとずつリフォームを施してきています。経年劣化する外壁、ライフスタイルの変化に伴う間取り、バスルームやトイレ、キッチン…と。

しかし理想的な家に至ることはない。

そこで、「建替え」となるわけです。私たちは、長い年月をかけてきたお客様の夢や希望を叶えることが任務ってことですよ。だからといって必要以上の大掛かりな提案なんてしません。

国が推奨する低炭素住宅の高い基準を満たすことが大切なのではなく、今よりも暖かくなれば、それでいいじゃないですか？と、お客様第一主義の富岡さんらしいコメント。

営業マンとして、あたりまえのように提案していることが2つあるって？

①玄関と1階のトイレの「手摺」はつけておきますから。小さなお子様やお年寄りにとっても安全です。私たち中年世代にとっても便利でしょ？

②バスルームの入口は、ドアではなく「引き戸」がいいですよ。赤ちゃんやお子様、お年寄りにとっても安全、毎日使うものなので引き戸は壊れにくいですよ。

建替え層とは熟年層に多いわけですが、熟年層とは何歳以上の方を指すのですか？一般的には定年後の方々(60歳、65歳以上)を指すのでしょうか。年齢じゃないですよ。そのご夫婦が寄り添ってきた期間です。お二人が仲睦まじく過ごしてきた期間の重さ、それによって2回目の家づくりが始まるわけです。お二人にとってのゴールではなく中間地点であり、そこに立ち会えることを喜びと感じながら最良の提案をしていだけます。またしても、富岡氏の名言です！

初めての家づくりをする人にも、人生で2回目に家づくりをする人にもそれぞれにとって柔軟で最善の提案をしていける人、営業マン富岡さん。これまでの様々な経験がいっぱい入る引出しを持っているからこそ、それができるとことなんです。また富岡さんに学ばせてもらいました。

次回もお楽しみに～

おすすめランチ

気さくな店主ご夫婦が、お出迎えしてくれます！

突撃レポーター阿部ちゃん・谷田部ちゃんPRESENTS

お店に入ると、気さくなご夫婦が笑顔でお出迎えしてください。店内は、三角のカウンターを中心にお座敷が多数。カウンターには常連さんが店主さんとお話をしながら、お食事中。

アットホームな雰囲気です。

今回、私は「お任せセット」1,000円を頂きました。

彩りのいいお寿司達がお皿に盛られ、生ハムがのるサラダは、炒ったヒマワリの種が香ばしい。お洒落なサラダでしょう？食後はデザートは杏仁豆腐とコーヒーを頂戴しました。

お腹いっぱい。たくさん種類があって見た目でも大満足！

お2階では宴会もできるそう。常連さんのイチオンは、シーフードサラダとカサゴのから揚げだそうです。

是非、創作寿司を一度食べに訪れてみてください。



日曜日は夜までランチやってるそうですよ。



人気のランチメニューは3種類からチョイス！「握り寿司セット(並)」、「(上)」「おかせセット」財布に優しい1,000円～1,500円

シャイな店主ご夫婦なので写真は撮りませんでした。(笑)

「丸徳寿司」

群馬県館林市花山町2606 TEL.0276-72-0346

見学会

秋から冬にかけての予定はホームページでご確認ください。



次号予告

消費税アップ前で気になる住宅購入の支援策を探る！

編集後記

今回もお客様との良好な関係をお届けすることができました。次にご登場いただくのは、あなたかも…。次号もお楽しみに！

KOMOTO STYLE 編集委員会

STAFF
 PUBLISHER: Kinsaku Handa
 EDITOR IN CHIEF: Satoru Yamamoto
 EDITOR: Kentaro Kamata / Chiemi Abe / Hiroataka Kanzawa
 SPECIAL THANKS CREATORS: W/Fumiko Noguchi, P/Lo-cul P, D/Visjon design studio
 DIRECTOR: COIKI INC.

河本工業株式会社

宅地建物取引業者免許番号 群馬県知事(12)第639号
 〒374-0057 館林市北成島町2544 TEL.0276-72-3325 FAX.0276-72-3327

本情報誌への掲載や出演のお問い合わせは info@coiki.net まで。

KOMOTO STYLEのホームページ ▶ www.komoto-style.jp

KOMOTO STYLE

検索